

Amplificatore di potenza per uso Radioamatoriale Banda 432 MHz., 1000W di uscita, basato su un nuovo dispositivo Freescale di ultima generazione con eccezionale ROS ( VSWR ) 65:1. (MRFE6VP61K25H) .

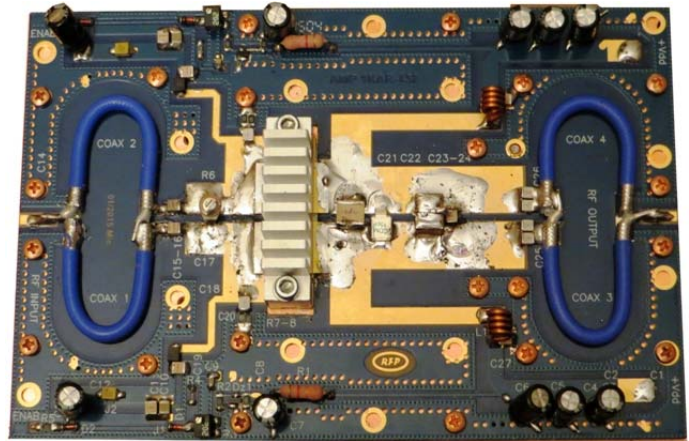
Progettato per ottenere un miglior compromesso tra risultati pratici ed efficienza per l'uso con i moderni RTX - UHF. Le inevitabili " armoniche " ( seppur molto basse ), generate nell'utilizzo, vanno soppresse con Filtro Passa Basso sull'uscita. L'ingresso INHIBIT permette il controllo della potenza di uscita e la protezione del modulo mediante una tensione da 0 a meno 5 Volt..

- RF Device : **FREESCALE MRFE6VP61K25H**
- Frequency Range: 429 - 436 MHz
- 49 - 50 Volt
- Mode : FM – SSB – CW - DIGITAL
- Input / output 50 Ω
- P<sub>out</sub> : ≥ 1KW
- Gain : ≥ 17 dB ( @ 432 MHz. )
- Class AB ( adjustable )
- ALC input ( inhibit )
- 9.5 mm thick Copper Base
- Arlon TC 350 laminated PCB
- Bias temperature compensated

## HAM RADIO

### HIGH POWER Pallet Amplifier

### 432 MHz



Dimension: ( L x W x H ) 120 x 70 x 40 mm

#### ABSOLUTE MAXIMUM RATING

Symbol		Value	Unit
V <sub>ds</sub>	Drain Voltage Supply	50	V dc
I <sub>d</sub>	Supply Current ( total )	40	A dc
VSWR	Load Mismatch ( all phase angles, T <sub>c</sub> = 40°C @ 500 W out)	60 : 1	
T <sub>bp</sub>	Base Plated Operating Temperature	60	°C
T <sub>stg</sub>	Storage Temperature Range	- 20 + + 70	°C

#### ELECTRICAL SPECIFICATIONS, 432 - 144 MHz ( T case = 42 °C, 50 Ω loaded, Vs = 44 Volt, bias = 1000 mA total )

Frequency MHz	Pin W	Pout. W	+V <sub>dd</sub>	I <sub>d</sub> (A)	F2 2 <sup>nd</sup> Harmonic	F3 3 <sup>rd</sup> Harmonic	F4 4 <sup>th</sup> harmonic	Efficiency
<b>432,0</b>	<b>15</b>	<b>1000</b>	<b>49.5</b>	<b>36 (Tot)</b>	≥ - 58 dBc			≥ 56%

\* The above data are typically, Italab might vary them without any notice

#### INSTRUMENTALS FOR TESTING

- 1) ATTENUATOR : BIRD Mod. 600A - MFN30 ( 1221 )
- 2) SENSOR: HP Mod. 8481A
- 3) POWER METER : HP Mod.435B
- 4) SPECTRUM ANALYZER : R/S FSEA